

DZIECINA MAŁA



1. Dzie - ci - na - a ma - ła, Bóg Stwór - ca nie - e - ba! A kę - dy - ż nam Go
 2. O pie - ku - un Jó - zef był u - ko - cha - a - nym, Oj - cem Je - e - zu - sa
 3. Ma - ła pa - a - cho - łą! mój Je - zu dro - o - gi! Jak - że wy - y - trzy - masz
 4. A - niół pa - a - ste - rzów co trzo - dy strze - e - gli wzy - wa a - a - że - by
 5. Gdy pa - stu - u - szko - wie głos sły - szą ta - a - ki, Jon - tek po - o - ry - wa



szu - kać po - trze - e - ba? W sta - je - en - ce - e w Be - tle - e - jem po - wi - i - ła - a
 był do - mnie - ma - a - nym: Ga - rść sia - a - na - a su - che - e - go po - ło - o - ży - ył
 ten to mróz sro - o - gi: Wół z o - o - słe - em pu - cha - a - ją, pa - rą - ą za - a -
 do szo - py bie - e - gli: Pa - ste - e - rze - e bie - ga - a - jcie, Pa - na - a po - o -
 z ko - bia - łą pta - a - ki: Woj - te - ek wziął dwa sko - o - py, po - bie - e - gli - i



z we - se - e - lem, Ma - ry - ja - a Sy - na - a - a, pię - kna no - wi - na.
 pod Nie - e - go w zim - nym żół - ó - be - czku - u - u, a nie w tó - zecz - ku.
 grze - wa - a - ją, by Dzie - cię - ę spa - ło - o - o, a nie pła - ka - ło.
 wi - ta - aj - cie, le - ży we - e - źło - bie - e - e, w ma - łej o - so - bie.
 do szo - o - py, przy - wi - ta - ac Pa - na - a - a, paść na ko - la - na.

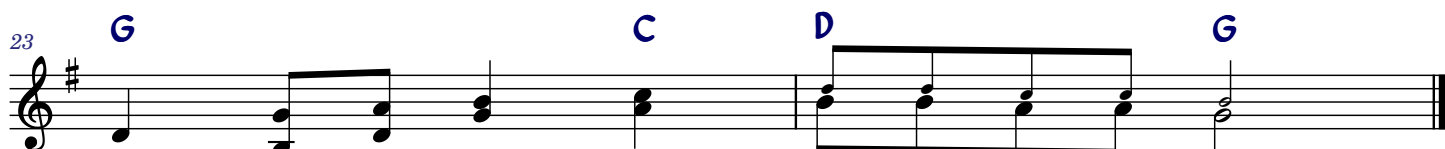
II wersja



1. Dzie - ci - na ma - ła, Bog Stwór - ca nie - ba! A kę - dyż nam Go
 6. U - pad - ły - szy wszy - scy pod no - gi Bo - gu, Ku - ba do - by - wa



szu - kać po - trze - ba? W sta - je - nce w Be - tle - jem po - wi - ła z we - se - lem,
 swo - je - go ro - gu, a dru - dzy śpie - wa - li, na mul - tan - kach gra - li,



Ma - ry - ja Sy - na, pię - kna no - wi - na.
 ra - zem tań - czy - li, dzie - cię cie - szy - li.

